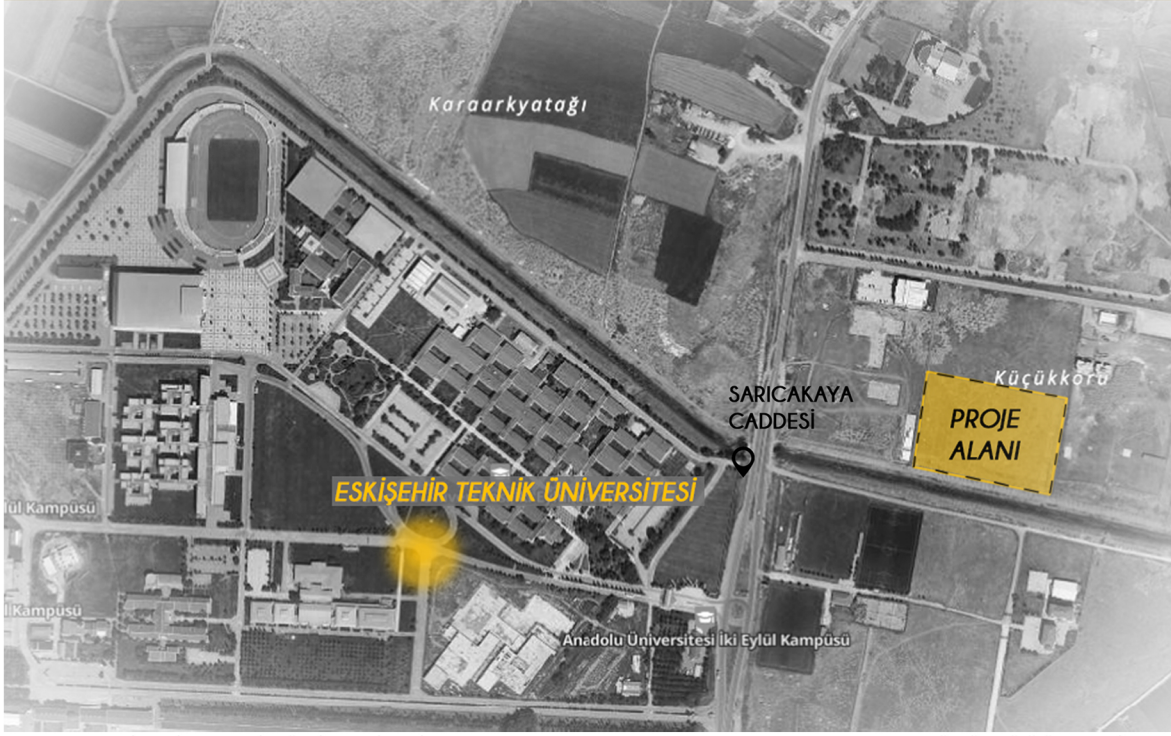




YAŞAM MERKEZİ



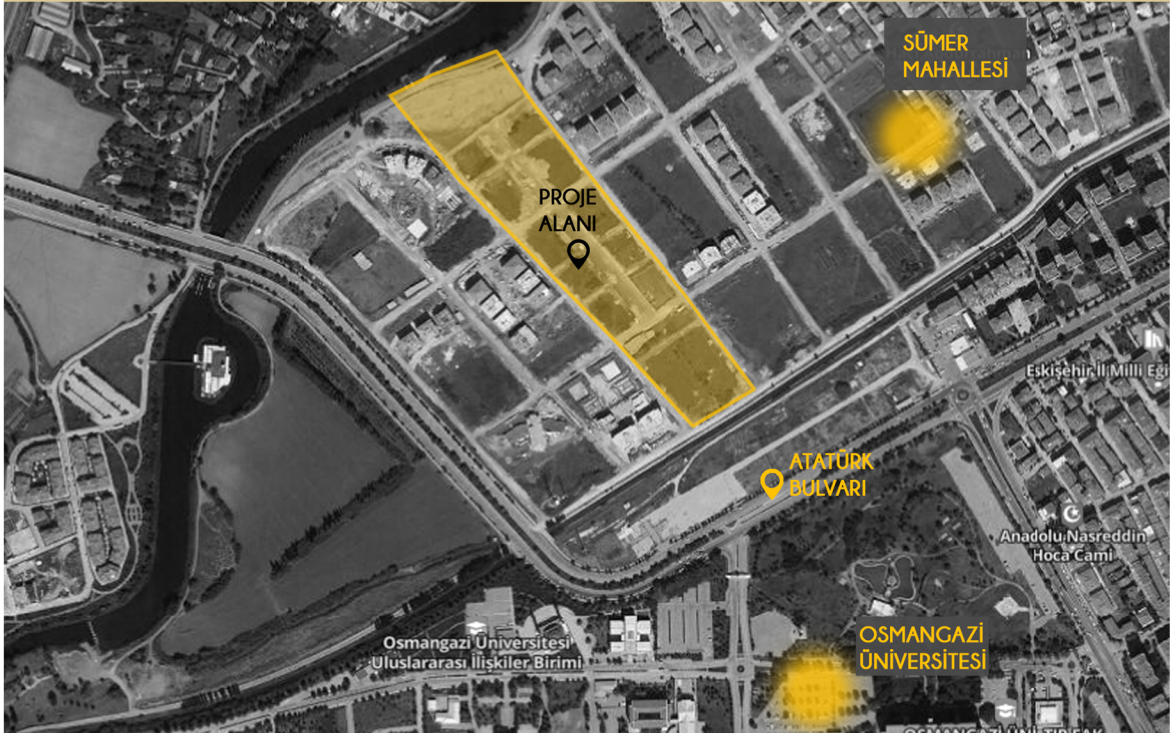
YER : ESKİŞEHİR TEKNİK ÜNİVERSİTESİ KARŞISINDA VE YAKLAŞIK OLARAK 25000 m² BÜYÜKLÜĞÜNDEKİ PARSELDİR.

Eskişehir Teknik Üniversitesi karşısında bulunan alana, **barınma** ve **yaşam merkezi** fonksiyonlarının ihtiyacını karşılamaya yönelik çalışma yapılması beklenmektedir.

Mimari yapılar-kompleksler farklı işlevleri bir arada barındırabilir. Tasarımda işlevler arasındaki iletişimin kurulması konsept ve kütlesele kararlar ile sağlanabilir.

Tasarımda fonksiyonlar arası iletişim, sosyolojik ve fiziksel analizler sonucu kullanıcı profili, bağlam, konsept ve imar kanunlarına uyulması önemli parametrelerdendir.

KÜLTÜREL SOSYAL KENT ARALIĞI



YER : Eskişehir Sümer Mahallesi Kanlıkavak Parkı kenarı.

Sümer mahallesi Kanlıkavak Parkı ve Atatürk Bulvarı arasında bulunan alana, kentin **kültürel** ve **sosyal** ihtiyaçlarını karşılamaya yönelik fonksiyonlarının belirlenip bir arada kullanıldığı çözümler beklenmektedir.

Tasarımda fonksiyonlar arası iletişim, sosyolojik ve fiziksel analizler sonucu kullanıcı profili, bağlam, konsept ve imar kanunlarına uyulması önemli parametrelerdendir.